



～長崎県内のため池ハザードマップ整備の事例について紹介します～

(1/2)

今回紹介する団体：長崎県、市町、水土里ネット長崎

取組概要

内容：平成26年度に県内警戒ため池のハザードマップ作成業務（農村地域防災減災事業）を実施しており、水土里情報システム（WebGIS）で一元管理（ため池一斉点検データベース及びハザードマップ）を実施。

- 経緯：① 大規模な地震等の自然災害による被災を未然に防止するため、ため池一斉点検を通じて施設の現状を把握するとともに決壊危険度や周辺への影響度を確認し、ため池の効率的かつ重点的な防災・減災対策を立てることを目的とし、県内140か所のハザードマップ作成に着手。
- ② 今回作成したハザードマップを水土里情報システムへ登録することで県・各市町等と情報共有が可能となり、管理面でも一元管理が図れる。

水土里情報システム（WebGIS）

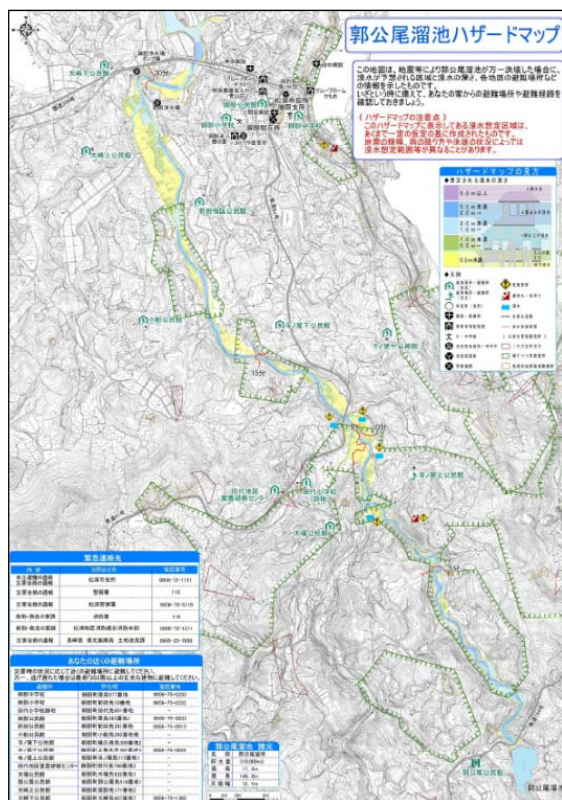
The screenshot displays the WebGIS interface. On the left, a table titled 'アイテム 871' shows dam details. A red box highlights the '属性' (Properties) tab set to 'ファイル' (File). A red arrow points from this tab to the right-hand window, which shows a file named '郭公屋.pdf' selected under the '属性' tab. A blue arrow points from the map area back to the table. A thought bubble at the bottom left contains the text 'ため池DBの情報' (Dam DB information). A thought bubble at the bottom right contains the text 'リンクファイル' (Link file).

名称	値
コード番号	422080010
名称	郭公屋溜池
読み	こっこのうためいけ
所在地	松浦市御厨町郭公屋免
緯度	33°19'20"
経度	129°41'1"
築造年	1953年
築造年代	昭和以降
形式	中心遮水ソーン型
材質	コンクリート
天端幅(m)	13.1
堤高(m)	17.3
堤頂長(m)	148
総貯水量 (千m3)	31
流域面積 (km2)	0.797
満水面積 (km2)	0.042
かんがい受益面積 (ha)	78.2

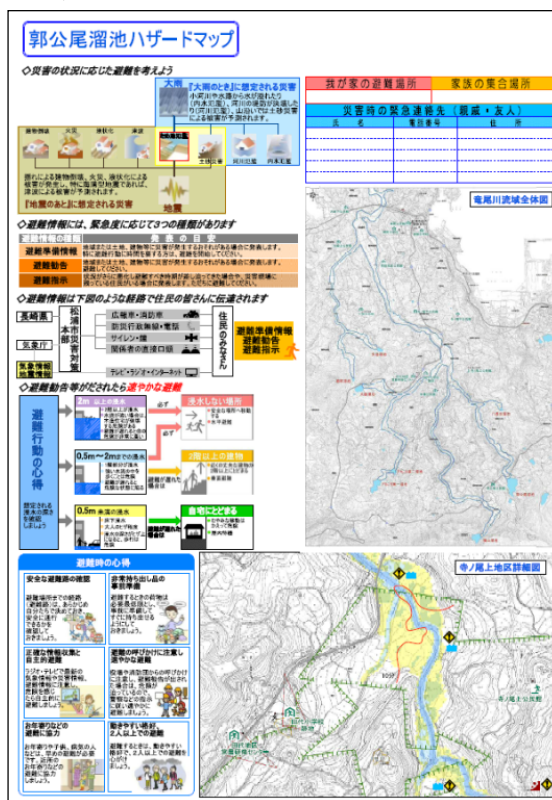
期待される効果

- ① 県内を統一したデータベースで整備したことにより関係機関等（県・市町）で情報共有が可能となる。
- ② ハザードマップ作成時に地域住民とワークショップを開催しており、地域の防災意識向上が図られる。
- ③ ハザードマップのみでなく、点検結果、受益図、流域図、浸水想定区域図等も登録している為、今後の改修に向けた整備計画策定業務等での活用が期待できる。

●表面



●裏面



今後の活用予定

- ① 地域防災意識向上のための研修会等で活用
- ② 地域防災計画、訓練等での活用
- ③ 公民館等の公共施設での掲示

GISシステムのバージョン情報

水土里情報システム Ver2.0 (WebGIS)

■お問い合わせ先

長崎県土地改良事業団体連合会

095-823-3101 (代表)

農林水産省農村振興局整備部設計課計画調整室 (細川、久貝)

03-6744-2201 (直通)